

Une solution Saint-Gobain Solar

Saint-Gobain Solar capitalise sur le **savoir-faire** unique de Saint-Gobain **depuis 350 ans** dans la production et la distribution de **matériaux de construction** et sur son expertise reconnue dans les technologies photovoltaïques.

En choisissant Saint-Gobain Solar, vous contribuez au **respect de l'environnement** et devenez **producteur d'énergie renouvelable**. Vous valorisez votre bâtiment, tout en bénéficiant des meilleures conditions de vente de l'électricité produite.



Services

Pour rendre votre projet simple et accessible, Saint-Gobain Solar accompagne cette offre d'une large gamme de services clés en main.

- Étude de faisabilité technique
- Dimensionnement
- Étude de rentabilité
- Prise en main des démarches administratives
- Proposition de financement

Pose

Nos systèmes sont mis en œuvre par un **réseau d'installateurs professionnels partenaires, qualifiés** (Quali PV-Bât) pour la pose de systèmes photovoltaïques et formés aux produits Saint-Gobain Solar.

Votre installateur partenaire :


SAINT-GOBAIN
SOLAR

Les Miroirs
18, avenue d'Alsace
92096 La Défense Cedex
Fax : +33-(0)1 47 17 69 01
www.saint-gobain-solar.com

Longrime 04 90 14 48 48 - (10585-09/10) - Photos : Saint-Gobain. Copyright 31 Plus ©2010. Document et photos non contractuels.

Système de toiture solaire photovoltaïque

- Plus de puissance au m²
- Montage sur profilé acier robuste
- Plus de solidité
- Intégration simplifiée au bâti


SAINT-GOBAIN
SOLAR



Pour vos **moyennes et grandes toitures**, Saint Gobain Solar propose une **solution SG Solar Essensun, robuste, sécurisante et performante** qui répond à vos besoins accrus de protection de modules grâce à un système de montage ingénieux constitué de **profilés acier en sous-face**.



Applications

- **Bâtiments industriels, commerciaux, agricoles** pour tout type de construction : bâtiment clos ou ouvert.
- Possibilité de plaques translucides pour éclairage naturel.
- Altitude : inférieure ou égale à 900 m (sur étude pour altitude supérieure à 900 m).
- Pente minimum : 7% (4°) selon zone de vent*.



Système intégré simplifié

- Système intégré simplifié au bâti éligible au tarif de revente de l'électricité produite.



Avantages

■ Performance accrue :

- Plus de modules au m² = plus de puissance (vis de fixation innovante).
- Très bonne ventilation des modules.



■ Solidité à toute épreuve :

- Le profilé acier répond aux besoins de protection contre les chocs physiques et les environnements agressifs.
- Modules fixés sur platine d'épaisseur 5 mm très résistante.



Système avec Enquête de Technique Nouvelle favorable (ETN)
 • ATEC et Pass'Innovation déposés (auprès du CSTB)

Poids global entre 24 et 30 kg/m²
 • Module : entre 12 et 18 kg/m²
 • Système de montage : 12 kg/m²

* Se référer à la notice de montage pour connaître les conditions.

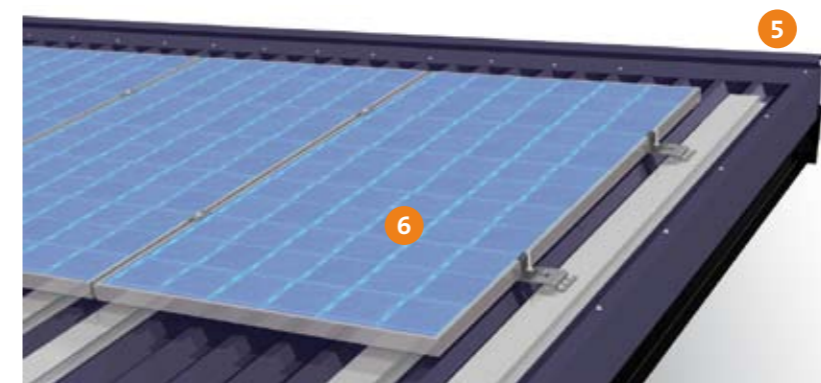
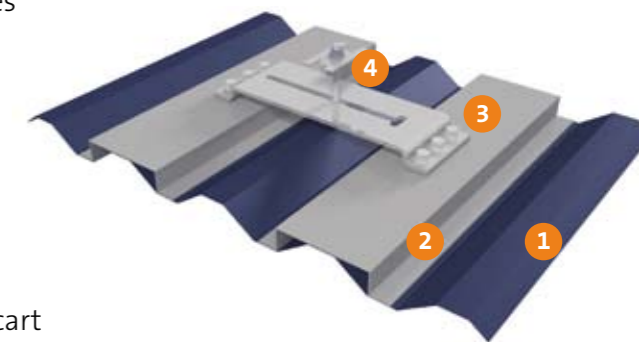
Description du système

Le système fourni par Saint-Gobain Solar est complet. Il comprend : les modules photovoltaïques, le système de montage 3i SIT® de 3i Plus (bac, platine, vis, rail de renfort), les câbles, le(s) onduleur(s) et les coffrets électriques.

- 1 **Profilé acier spécifique** (0,75 mm d'épaisseur) avec 2 classes de film de régulation hygrométrique (classe 1 : 0,53 l/m², classe 2 : jusqu'à 1,5 l/m²).

Disponible en 2 teintes : ■ RAL 8012 ■ RAL 5008

- 2 **Renfort structurel** pour support de platines : augmente la résistance aux efforts mécaniques.
- 3 **Platine Portrait de support module en acier** de 5 mm d'épaisseur : très résistant.
- 4 **Vis de fixation innovante** permettant de **diviser par 2**** l'écart entre module (13 mm).

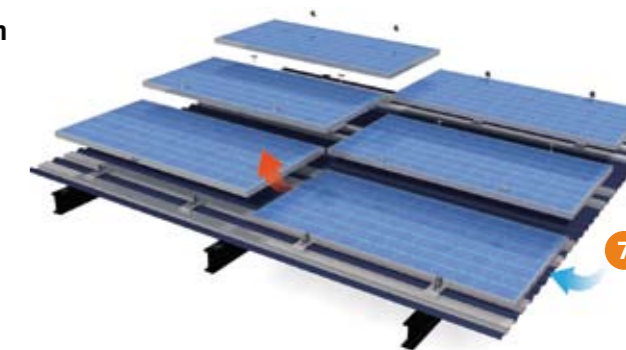


- 5 **Abergement** : Les éléments de rive et faitière finissent la toiture. Des pièces peuvent également assurer la jonction avec la toiture installée en cas de couverture partielle.

- 6 **Module cadré** (technologies cristallines ou CIS). Possibilité de pose en portrait ou en paysage et de plaque translucide pour puits de lumière.

- 7 **Très bonne ventilation avec une lame d'air allant jusqu'à 45 mm** sous les modules.

- **Onduleur(s) dimensionné(s)** : selon la taille de l'installation avec garantie constructeur de 5 ans extensible.
- **Armoire électrique** : contenant interrupteur-sectionneur, disjoncteur, parafoudre.
- **Câbles solaires 4 mm²** : résistants aux UV avec connectiques conformes au guide UTE C15-712.



** Par rapport à un système équivalent classique.